

悩みごとありませんか？  
ひとりで悩むよりもまずは相談ください。

社会福祉法人  
糸満市社会福祉協議会

例えば・・・

- 地域に気になる人がいるけど、どこに相談していいかわからない・・・。
- ボランティア活動に興味があるけど、どんな活動があるのか話を聞いてみたい・・・。
- 生活に困っているけど、どこに相談したらいいのかわからない・・・。

### 相談方法は？

電話相談・来所相談のほかにコーディネーターが直接、地域や自宅に訪問して相談を聞くこともできます。お気軽にご相談下さい。

### どんな人が相談できるの？

糸満市に住んでいる方なら誰でも相談できます。  
自治会や民生員児童委員連絡協議会などで活動されている団体からの相談にも応じます。

問合せ先

糸満市社会福祉協議会・糸満市ボランティアセンター

☎ 098-994-0563

月曜日～金曜日 8:30～17:15 ※土・日・祝祭日は休み



# 地域福祉コーディネーターとは

地域福祉コーディネーターは、  
皆さんの悩みごと・お困りごとの相談にのります。

- 地域に出向いてお話を伺い、解決する方法を一緒に考えます。
- ご近所さんの協力を得たり、制度・サービスを活用して解決に努めます。
- 悩みを抱えたご本人と、相談窓口との間でコーディネートします。



## 具体的には



介護疲れしているみたいだけれど…。



家に閉じこもっているみたいだけれど…。



ゴミがたくさんあるけど片づけ大丈夫かな…。



毎日のようにどなり声が聞こえて気になるけど…。

そんなときは  
**ご相談**  
ください！



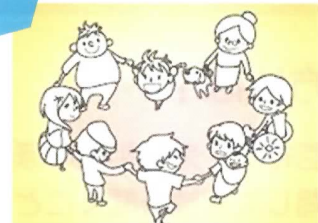
地域に出向いてお話を伺い、  
解決方法を一緒に考えます。



福祉制度や行政・サービスの活用、  
また関係機関へのつなぎも行いながら  
問題解決にあたります。



適切な制度やサービスがない場合は、  
地域住民・ボランティアなどと  
連携して解決にあたります。



地域で孤立することがないように、  
支え合い会議の開催や各団体の  
活動を紹介し、支援します。

## 地域福祉コーディネーター 配置拠点 (平成29年2月現在)

### 第1民児協区

担当：上原 大吾 (うえはら だいご)  
※字糸満・西川町・照屋

### 第2民児協区

担当：金城 操 (きんじょう みさお)  
※西崎町・兼城・潮平・座波・  
賀数・阿波根・北波平・武富

### 第3民児協区

担当：嘉数 晴樹 (かかず はるき)  
※潮崎町・真栄里・名城・小波藏・喜屋武・  
伊敷・糸州・福地・伊原・山城・南波平・  
束辺名・束里・米須・真壁・大度・国吉・  
宇江城・真栄平・新垣・大里・与座・豊原・摩文仁

