



「糸満市」を良くするしくみ 赤い羽根共同募金

10/1▶3/31

令和5年度 目標額

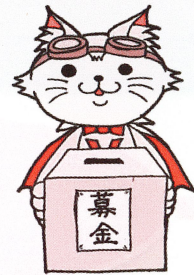
7,238,000円



「糸満市」の地域福祉活動へ
4,420,000円
沖縄県内の福祉施設・団体へ
2,818,000円

Q. なぜ目標額があるの？

共同募金は、事前に使いみちや集める金額（目標）を定め、地域福祉のための募金と助成に関する計画を立てる募金です。この計画に必要な総額が、次年度の県内の福祉施設や糸満市の地域福祉活動に使われます。



Q. 募金はどんな種類があるの？

戸別募金

家庭では

自治会に対して、一世帯あたり500円を目安にご協力をお願いします。

職域募金

職場では

行政・施設・団体等の職員を対象にご協力をお願いします。

企業募金

企業では

市内にある企業・商店等に対して応分なるご協力をお願いします。
※今年度は10/11(水)・10/26(木)に巡回訪問を予定しています！

学校募金

学校では

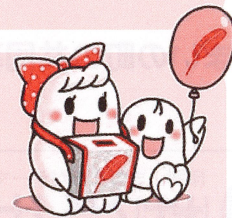
市内小中高校の児童生徒の皆さんが中心となり、校内でご協力を呼びかけます。

街頭募金

街角では

市内スーパー等の店舗にてご協力を呼びかけます。見かけましたらご協力をお願いします。

※今年度は10/1(日)・11/12(日)を予定しています！



皆さまのやさしい気持ち(募金)をお寄せ下さい。

沖縄県共同募金会 糸満市共同募金委員会
社会福祉法人 糸満市社会福祉協議会
TEL 994-0563 FAX 994-0562

令和4年度
実績額

6,145,070円

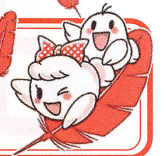
ご協力ありがとうございました！

Q. 集められた募金は何に使われているの？

- ◆「糸満市」の地域福祉活動へ：3,379,789円
- ◆沖縄県内の福祉施設・団体へ：2,765,281円

糸満市で集められた募金の活用方法の一部をご紹介します！

※その他の活動については赤い羽根データベース [はねっと](#)にてご覧になれます。



◆ 児童福祉関係事業 ◆

市内保育施設園児や子どもの居場所を利用する子ども達、多子世帯等に対して支援を行っています。



こいのぼり掲揚式

ありがとうメッセージ

市民のみなさんに元気を届けたいと色とりどりのこいのぼりを園児らに作成してもらい、民間企業のロビーや公共施設に飾ることができました。ご協力頂いた皆様ありがとうございました。

◆ ボランティア団体助成事業 ◆

地域福祉活動の推進・協力を目的としている市内のボランティア団体へ助成を行っています。



糸満食生活改善推進員協議会【お弁当作り】

ありがとうメッセージ

共同募金の配分金を活用し、「生涯骨太クッキング」にて高齢者向けのお弁当を作り配布しました。体に良いお弁当だと大変喜ばれました。本当にありがとうございました。

◆ 地域福祉活動事業 ◆

地域での居場所づくりや福祉活動等の取り組みに対して支援を行っています。



地域支え合い会実践報告会

ありがとうメッセージ

共同募金のおかげで事業の実績報告が出来、次の一歩を踏み出すきっかけとなっております。「一歩を踏み出す力・夢が叶う赤い羽根」私達の心の支えとなっております。ありがとうございます。

◆ 福祉団体助成事業 ◆

社会参加及び組織強化等を目的としている市内の福祉団体へ活動支援として助成を行っています。



糸満市老人クラブ連合会【手工芸講習会】

ありがとうメッセージ

コロナ禍でなかなか活動できない中、久しぶりに女性会員対象に講習会を開催することが出来ました。会員同士ゆんたくしながら思い思いの楽しいひと時を過ごすことが出来ました。年々会員が減少し、自主財源が乏しい本会にとって配分金はとても助かります。ありがとうございました。